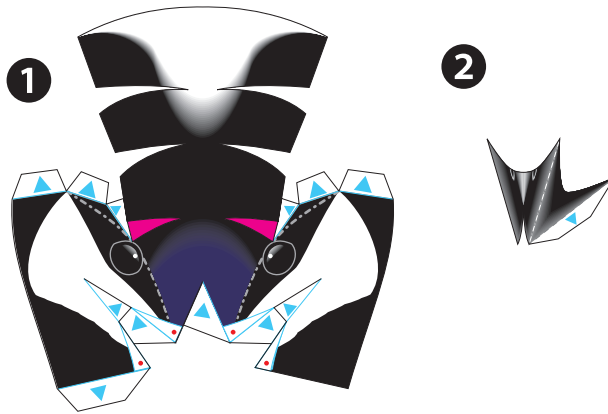


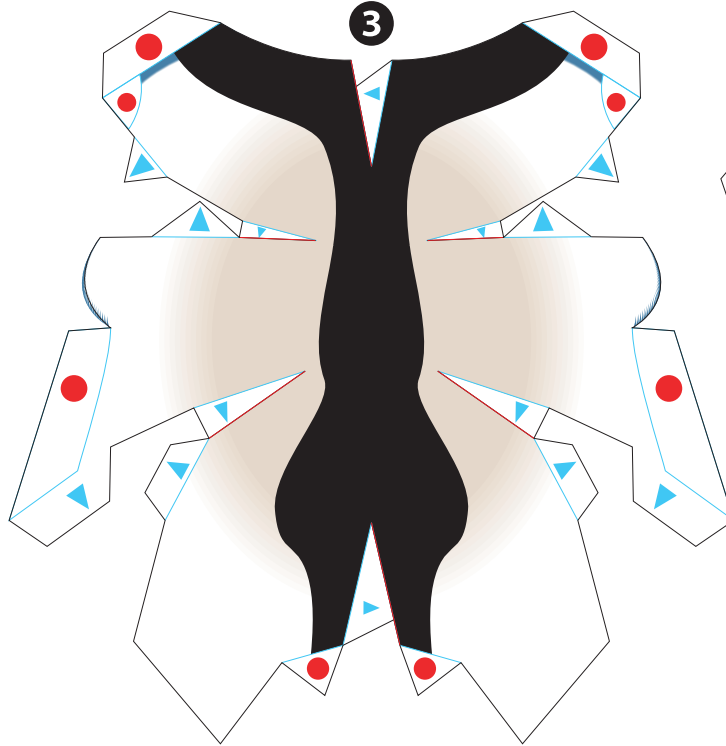
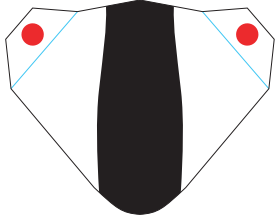
# おうちで小鳥の森 野鳥ペーパークラフト シジュウカラ

- 切り抜き
- 切り込み線
- このラインまでのりづけ
- 同じ部品どうしの接着
- 違う部品を接着
- 山折り
- 谷折り



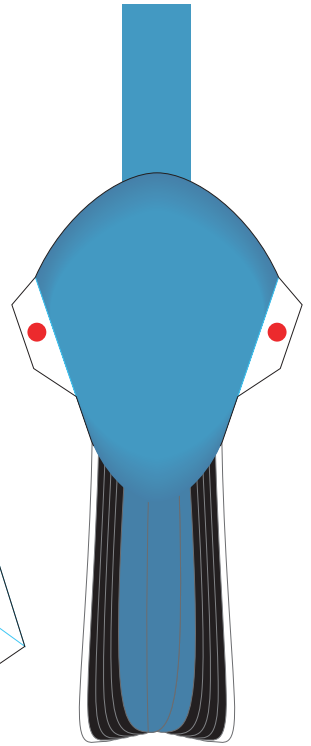
2

4

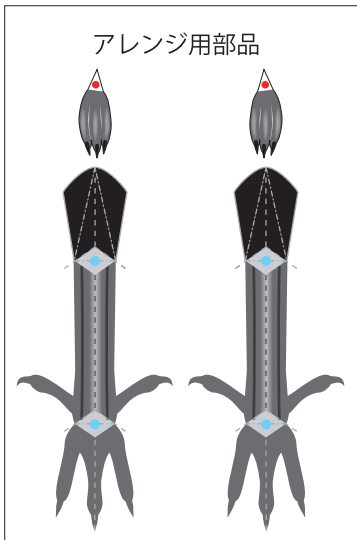


3

5

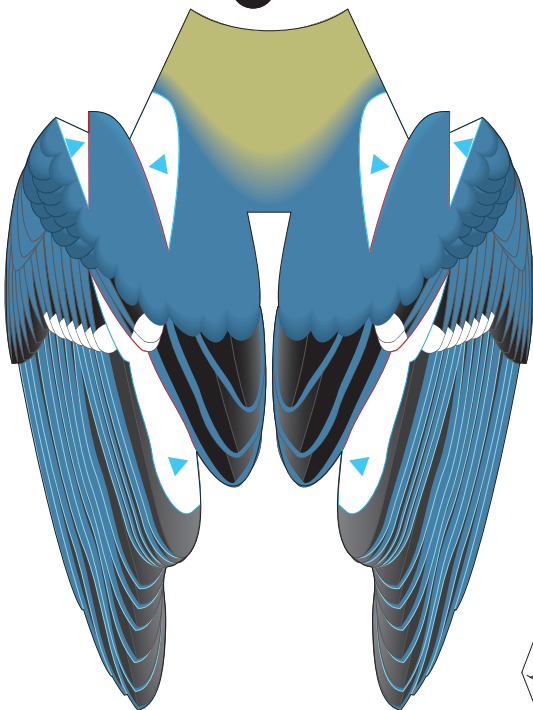


8

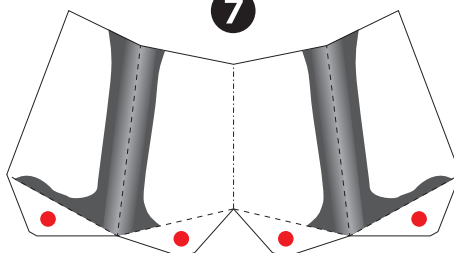


アレンジ用部品

6



7



※印刷する紙はつやなしのフォト紙など、0.2 mm厚がおすすめです。

※接着剤は木工用ボンドをおすすめします。

© 2020 Ikuo Anazawa

※このページは裏側です。

作り方の動画

